

Dell Inspiron 15R

Manualul proprietarului

Model computer: Inspiron 5520/7520
Model de reglementare: P25F
Tip de reglementare: P25F001



Note, atenționări și avertismente



NOTĂ: O NOTĂ indică informații importante care vă ajută să optimizați utilizarea computerului.



ATENȚIE: O ATENȚIONARE indică un pericol potențial de deteriorare a componentelor hardware sau de pierdere a datelor dacă nu sunt urmate instrucțiunile.




AVERTISMENT: Un AVERTISMENT indică un pericol potențial de deteriorare a bunurilor, de vătămare corporală sau de deces.

Informațiile din acest document pot fi modificate fără notificare.

© 2011 Dell Inc. Toate drepturile rezervate.

Este strict interzisă reproducerea sub orice formă a acestor materiale, fără autorizația scrisă a Dell Inc.

Mărcile comerciale utilizate în acest text: Dell™, sigla DELL și Inspiron™ sunt mărci comerciale ale Dell Inc.; Microsoft®, Windows® și sigla butonului de start Windows  sunt mărci comerciale sau mărci comerciale înregistrate ale companiei Microsoft în Statele Unite ale Americii și/sau în alte țări; Bluetooth® este o marcă comercială înregistrată, deținută de Bluetooth SIG, Inc. și este utilizată de Dell sub licență.

Alte mărci comerciale și denumiri comerciale pot fi utilizate în acest document pentru referire fie la entitățile care au drepturi asupra mărcilor și denumirilor, fie la produsele acestora. Dell Inc. neagă orice interes de proprietate asupra mărcilor comerciale și denumirilor comerciale, cu excepția celor care îi aparțin.

Cuprins

1	Înainte de a începe	7
	Opriți computerul și dispozitivele atașate.	7
	Instrucțiuni de siguranță.	7
	Instrumente recomandate	8
2	După ce ați efectuat lucrări în interiorul computerului	9
3	SWITCH	11
	Demontarea SWITCH.	11
	Remontarea SWITCH.	12
4	Baterie	13
	Demontarea bateriei	13
	Remontarea bateriei	13
5	Tastatura	15
	Demontarea tastaturii	15
	Remontarea tastaturii	16
6	Capacul bazei	17
	Demontarea capacului bazei	17
	Remontarea capacului bazei	18
7	Modulele de memorie	19
	Demontarea modulelor de memorie	19
	Remontarea modulelor de memorie	20
8	Unitatea de hard disk	21
	Demontarea unității de hard disk	21
	Remontarea unității de hard disk	23
9	Unitatea optică	25
	Demontarea unității optice	25
	Remontarea unității optice	26


10 Zona de sprijin pentru mâini	27
Demontarea zonei de sprijin pentru mâini	27
Remontarea zonei de sprijin pentru mâini	31
11 Port adaptor de alimentare	33
Demontarea portului adaptorului de alimentare	33
Remontarea portului adaptorului de alimentare	34
12 Ansamblu de afișaj	35
Demontarea ansamblului de afișaj	35
Remontarea ansamblului de afișaj	37
Demontarea ramei afișajului	37
Remontarea cadrului afișajului	38
Demontarea capacelor de balama	39
Remontarea capacelor de balama	40
Demontarea panoului de afișare	40
Remontarea panoului afișajului	44
13 Modulul camerei	45
Demontarea modulului camerei	45
Remontarea modulului camerei	48
14 Placa de sistem	49
Demontarea plăcii de sistem	49
Remontarea plăcii de sistem	52
Introducerea etichetei de service în sistemul BIOS	53
15 Ansamblul de răcire termică	55
Demontarea ansamblului de răcire termică	55
Remontarea ansamblului de răcire termică	57
16 Procesorul	59
Demontarea procesorului	59
Remontarea procesorului	61
17 Bateria tip monedă	63
Demontarea bateriei rotunde	63
Remontarea bateriei rotunde	65

18	Boxele	67
	Demontarea boxelor	67
	Remontarea boxelor	69
19	cititor de medii magnetice	71
	Demontarea cititorului de carduri media	71
	Remontarea cititorului de card media	73
20	Placa secundară	75
	Demontarea plăcii secundare	75
	Remontarea plăcii secundare	77
21	mini-card	79
	Demontarea mini-cardului	79
	Remontarea mini-cardului	80
22	Reprogramarea sistemului BIOS	83

1 Înainte de a începe

Opriti computerul și dispozitivele atașate

 **ATENȚIE:** Pentru a evita pierderea datelor, salvați și închideți toate fișierele deschise și ieșiți din toate programele deschise înainte să opriți computerul.

- 1 Salvați și închideți toate fișierele deschise și ieșiți din toate programele deschise.
- 2 Faceți clic pe **Start**  și pe **Shut down** (Închidere).

Microsoft Windows se închide și computerul se oprește.





NOTĂ: Dacă utilizați un sistem de operare diferit, consultați documentația sistemului de operare pentru instrucțiuni privind închiderea.

- 3 Deconectați computerul și toate dispozitivele atașate de la prizele electrice.
- 4 Deconectați toate cablurile de telefonie, de rețea și dispozitivele atașate de la computer.
- 5 Apăsați și țineți apăsat butonul de alimentare timp de aproximativ 5 secunde după ce se deconectează computerul, pentru legarea la masă a plăcii de sistem.


Instrucțiuni de siguranță


Utilizați următoarele instrucțiuni de siguranță pentru a vă proteja computerul împotriva eventualelor deteriorări și pentru a vă asigura siguranța personală.

 **AVERTISMENT:** Înainte de a efectua lucrări în interiorul computerului citiți instrucțiunile de siguranță livrate împreună cu computerul. Pentru informații suplimentare despre cele mai bune practici privind siguranța, consultați pagina de start privind conformitatea cu reglementările, la adresa dell.com/regulatory_compliance.

 **AVERTISMENT:** Deconectați toate sursele de alimentare înainte de a deschide capacul sau panourile computerului. După ce terminați lucrările în interiorul computerului, remontați toate capacele, panourile și șuruburile înainte de a conecta sursa de alimentare.

 **ATENȚIE:** Pentru a evita deteriorarea computerului, asigurați-vă că suprafața de lucru este orizontală și curată.

 **ATENȚIE:** Pentru a evita deteriorarea componentelor și a cardurilor, prindeți-le de margini și evitați atingerea pinilor și a contactelor.

 **ATENȚIE:** Numai un tehnician de service certificat este autorizat să demonteze capacul computerului pentru a avea acces la componentele din interiorul acestuia. Consultați instrucțiunile de siguranță pentru o informare completă privind măsurile de siguranță, efectuarea de lucrări în interiorul computerului și protejarea împotriva descărcărilor electrostatice.

- △ **ATENȚIE:** Înainte de a atinge orice componentă din interiorul computerului, conectați-vă la împământare atingând o suprafață metalică nevopsită, cum ar fi metalul din partea din spate a computerului. În timp ce lucrați, atingeți periodic o suprafață de metal nevopsită pentru a disipa electricitatea statică ce ar putea dăuna componentelor interne.
- △ **ATENȚIE:** Atunci când deconectați un cablu, trageți de conectorul său sau de lamela de tragere și nu de cablul propriu-zis. Unele cabluri au conectori cu lamele de blocare sau șuruburi cu cap striat pe care trebuie să le decuplați înainte de a deconecta cablul. Atunci când deconectați cablurile, țineți-le aliniate drept pentru a evita îndoirea pinilor conectorilor. Atunci când conectați cablurile, asigurați-vă că porturile și conectorii sunt orientați și aliniați corect.
- △ **ATENȚIE:** Pentru a deconecta un cablu de rețea, întâi decuplați cablul de la computer, apoi decuplați-l de la dispozitivul de rețea.

Instrumente recomandate

Procedurile din acest document pot necesita următoarele instrumente:

- Șurubelniță Phillips
- Știft de plastic
- Șurubelniță mică cu vârful lat

2

După ce ați efectuat lucrări în interiorul computerului

După ce ați finalizat procedurile de reinstalare, asigurați-vă că:

- Remontați toate șuruburile și asigurați-vă că nu rămâne niciun șurub rătăcit în interiorul computerului
- Conectați toate dispozitivele externe, cablurile, cardurile și orice altă (alte) componentă (componente) pe care le-ați demontat înainte de a efectua lucrări pe computer
- Conectați computerul și toate dispozitivele atașate la prizele electrice



ATENȚIE: Înainte de a porni computerul, remontați toate șuruburile și asigurați-vă că nu rămâne niciun șurub rătăcit în interiorul computerului. În caz contrar, pot rezulta deteriorări ale computerului.

3

SWITCH

⚠️ AVERTISMENT: Înainte de a efectua lucrări în interiorul computerului, citiți informațiile de siguranță furnizate împreună cu computerul și urmați pașii din „Înainte de a începe” la pagina 7. Pentru informații suplimentare despre cele mai bune practici privind siguranța, consultați pagina de start privind conformitatea cu reglementările, la adresa dell.com/regulatory_compliance.

Demontarea SWITCH

- 1 Glisați dispozitivul de deblocare a comutatorului în lateral. SWITCH sare din poziția sa.
- 2 Ridicați SWITCH de pe computer.

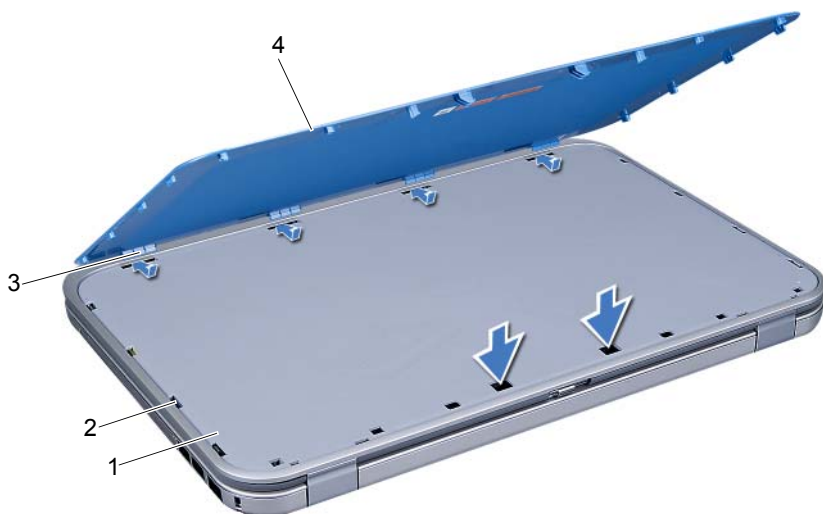


1	capac afișaj	2	dispozitiv de deblocare a SWITCH
3	SWITCH		

Remontarea SWITCH

Procedură

- 1 Aliniați lamelele din partea de jos a SWITCH cu sloturile de pe capacul afișajului și fixați SWITCH pe poziție.



1	capac afișaj	2	sloturi
3	lamele	4	SWITCH

- 2 Urmați instrucțiunile din „După ce ați efectuat lucrări în interiorul computerului” la pagina 9.

4

Baterie

⚠️ AVERTISMENT: Înainte de a efectua lucrări în interiorul computerului, citiți informațiile de siguranță furnizate împreună cu computerul și urmați pașii din „Înainte de a începe” la pagina 7. Pentru informații suplimentare despre cele mai bune practici privind siguranța, consultați pagina de start privind conformitatea cu reglementările, la adresa dell.com/regulatory_compliance.

Demontarea bateriei

- 1 Închideți afișajul și întoarceți computerul.
- 2 Glisați dispozitivele de deblocare a bateriei în poziția deblocat.
- 3 Scoateți bateria din compartimentul bateriei.



1 dispozitive de deblocare a baterie (2) 2 baterie

Remontarea bateriei

- 1 Aliniați lamelele de pe baterie cu sloturile din compartimentul pentru baterie și apăsați bateria până când se fixează pe poziție cu un clic.
- 2 Urmăriți instrucțiunile din „După ce ați efectuat lucrări în interiorul computerului” la pagina 9.

5

Tastatura

⚠ AVERTISMENT: Înainte de a efectua lucrări în interiorul computerului, citiți informațiile de siguranță furnizate împreună cu computerul și urmați pașii din „Înainte de a începe” la pagina 7. Pentru informații suplimentare despre cele mai bune practici privind siguranța, consultați pagina de start privind conformitatea cu reglementările, la adresa dell.com/regulatory_compliance.

Demontarea tastaturii

Cerințe prealabile

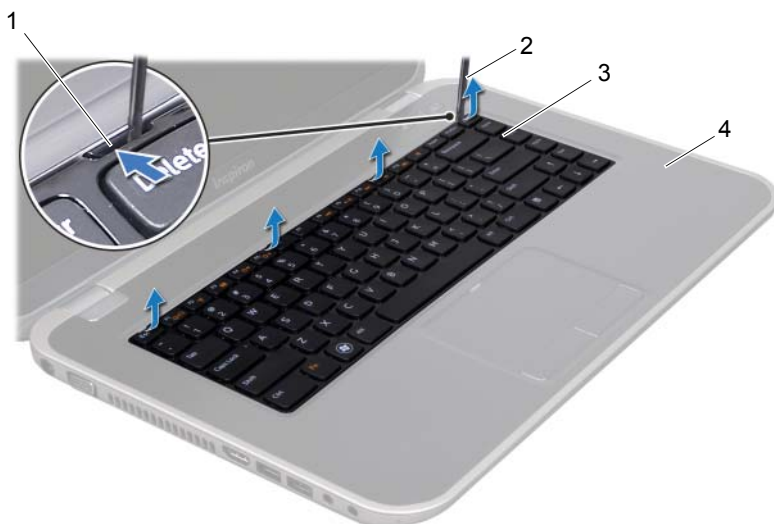
- 1 Scoateți bateria. Consultați „Demontarea bateriei” la pagina 13.

Procedură

⚠ ATENȚIE: Tastele tastaturii sunt fragile, ușor dislocabile, iar remontarea lor durează foarte mult. Scoateți și manipulați tastatura cu grijă.

- 1 Întoarceți calculatorul invers și deschideți afișajul la un unghi cât mai larg.
- 2 Utilizând un știft de plastic, eliberați tastatura din lamelele de pe zona de sprijin pentru mâini și scoateți tastatura până când se desprinde de zona de sprijin pentru mâini.

⚠ ATENȚIE: Scoateți și manipulați tastatura cu multă grijă. În caz contrar, puteți zgâria panoul afișajului.



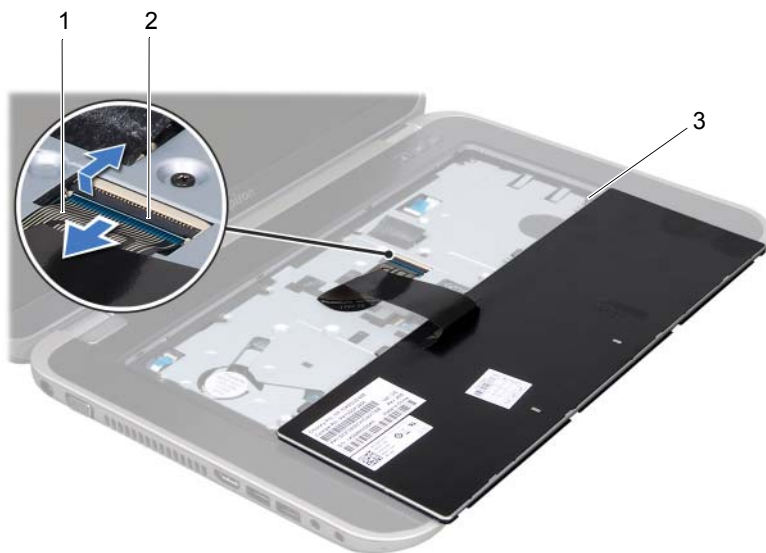
1 lamele (4)

2 știft de plastic

3 tastatură

4 zonă de sprijin pentru mâini

- 3 Întoarceți cu grijă tastatura invers și așezați-o pe zona de sprijin pentru mâini.
- 4 Ridicați dispozitivul de blocare a conectorului, apoi trageți lamela de tragere pentru a deconecta cablul tastaturii din conectorul de pe placa de sistem.
- 5 Demontați tastatura de la computer.



1 cablu tastatură	2 dispozitiv de blocare conector
3 lamele (5)	

Remontarea tastaturii

Procedură

- 1 Glisați cablul tastaturii în conectorul de pe placa de sistem și apăsați în jos dispozitivul de blocare a conectorului pentru a fixa cablul.
- 2 Glisați lamelele din partea inferioară a tastaturii în sloturile de pe zona de sprijin pentru mâini și așezați tastatura pe zona de sprijin pentru mâini.
- 3 Apăsați ușor marginile tastaturii pentru a fixa tastatura sub lamelele de pe zona de sprijin pentru mâini.
- 4 Închideți afișajul și întoarceți computerul.

Cerințe ulterioare

- 1 Remontați bateria. Consultați „Remontarea bateriei” la pagina 13.
- 2 Urmați instrucțiunile din „După ce ați efectuat lucrări în interiorul computerului” la pagina 9.

6

Capacul bazei

! AVERTISMENT: Înainte de a efectua lucrări în interiorul computerului, citiți informațiile de siguranță furnizate împreună cu computerul și urmați pașii din „Înainte de a începe” la pagina 7. Pentru informații suplimentare despre cele mai bune practici privind siguranța, consultați pagina de start privind conformitatea cu reglementările, la adresa dell.com/regulatory_compliance.

Demontarea capacului bazei

Cerințe prealabile

- 1 Scoateți bateria. Consultați „Demontarea bateriei” la pagina 13.

Procedură

- 1 Slăbiți șuruburile prizoniere care fixează capacul bazei pe baza computerului.
- 2 Cu ajutorul degetelor, trageți capacul bazei de pe baza computerului.
- 3 Ridicați capacul bazei de pe baza computerului.



1 capac bază 2 șuruburi captive (3)

Remontarea capacului bazei

Procedură

- 1 Glisați lamelele de pe capacul bazei în sloturile de pe baza computerului și fixați capacul bazei pe poziție.
- 2 Strângeți șuruburile prizoniere care fixează capacul bazei pe baza computerului.

Cerințe ulterioare

- 1 Remontați bateria. Consultați „Remontarea bateriei” la pagina 13.
- 2 Urmăriți instrucțiunile din „După ce ați efectuat lucrări în interiorul computerului” la pagina 9.

⚠ AVERTISMENT: Înainte de a efectua lucrări în interiorul computerului, citiți informațiile de siguranță furnizate împreună cu computerul și urmați pașii din „Înainte de a începe” la pagina 7. Pentru informații suplimentare despre cele mai bune practici privind siguranța, consultați pagina de start privind conformitatea cu reglementările, la adresa dell.com/regulatory_compliance.

Demontarea modulelor de memorie

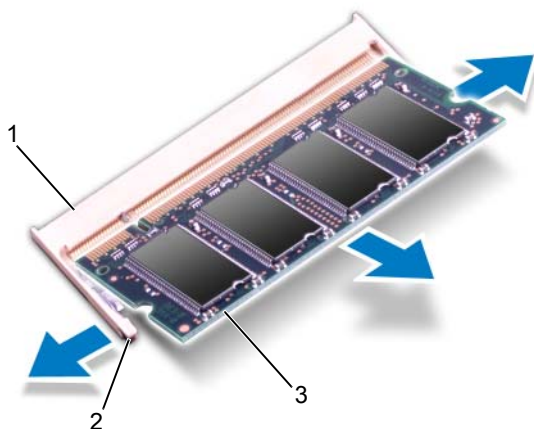
Cerințe prealabile

- 1 Scoateți bateria. Consultați „Demontarea bateriei” la pagina 13.
- 2 Demontați capacul bazei. Consultați „Demontarea capacului bazei” la pagina 17.

Procedură

⚠ ATENȚIE: Pentru a preveni deteriorarea conectorului modulului de memorie, nu utilizați instrumente pentru a desface clemele de fixare ale modulului de memorie.

- 1 Utilizați vârfurile degetelor pentru a îndepărta cu grijă clemele de fixare de la fiecare capăt al conectorului modulului de memorie până când modulul de memorie sare din poziția sa.
- 2 Scoateți modulul de memorie din conectorul modulului de memorie.




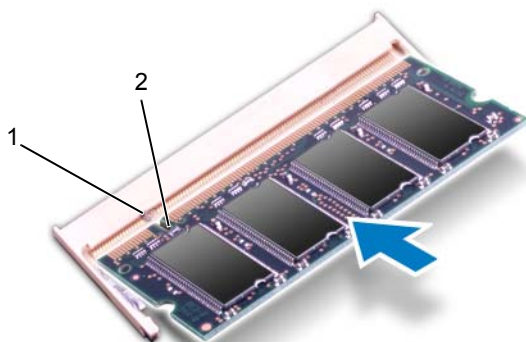
1	conector modul de memorie	2	cleme de fixare (2)
3	modul de memorie		

Remontarea modulelor de memorie

Procedură

- 1 Aliniați canelura modulului de memorie cu lamela conectorului modulului de memorie.
- 2 Glisați cu putere modulul de memorie în slot la un unghi de 45 de grade și apăsați modulul de memorie în jos până când acesta se fixează cu un sunet specific în poziție. Dacă nu auziți sunetul, scoateți modulul de memorie și reinstalați-l.

 **NOTĂ:** Dacă modulul de memorie nu este instalat corect, computerul poate să nu pornească.




1	lamelă	2	canelură
---	--------	---	----------

Cerințe ulterioare

- 1 Remontați capacul bazei. Consultați „Remontarea capacului bazei” la pagina 18.
- 2 Remontați bateria. Consultați „Remontarea bateriei” la pagina 13.
- 3 Urmați instrucțiunile din „După ce ați efectuat lucrări în interiorul computerului” la pagina 9.
- 4 Porniți computerul.




În timp ce computerul pornește, detectează modulele de memorie și actualizează automat informațiile de configurație a sistemului.

Pentru a confirma cantitatea de memorie instalată în computer:

Faceți clic pe **Start**  → **Control Panel** (Panou de contro) → **System and Security** (Sistem și securitate) → **System** (Sistem).

8

Unitatea de hard disk

-  **AVERTISMENT:** Înainte de a efectua lucrări în interiorul computerului, citiți informațiile de siguranță furnizate împreună cu computerul și urmați pașii din „Înainte de a începe” la pagina 7. Pentru informații suplimentare despre cele mai bune practici privind siguranța, consultați pagina de start privind conformitatea cu reglementările, la adresa dell.com/regulatory_compliance.
-  **ATENȚIE:** Pentru a evita pierderea datelor, nu demontați unitatea hard disk în timp ce computerul este pornit sau se află în stare de inactivitate.
-  **ATENȚIE:** Hard diskurile sunt extrem de fragile. Manipulați hard diskul cu atenție.

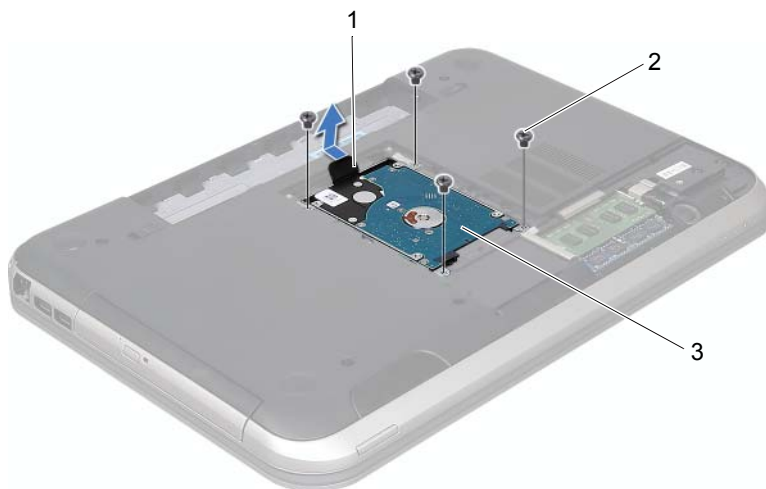
Demontarea unității de hard disk

Cerințe prealabile

- 1 Scoateți bateria. Consultați „Demontarea bateriei” la pagina 13.
- 2 Demontați capacul bazei. Consultați „Demontarea capacului bazei” la pagina 17.

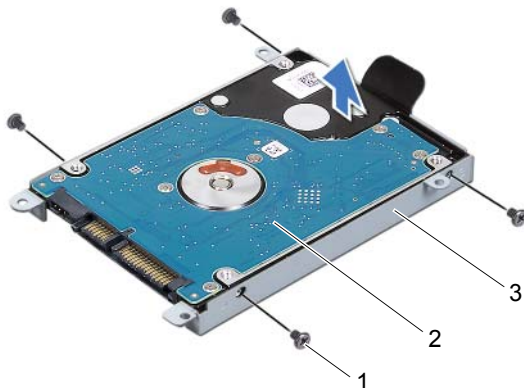
Procedură

- 1 Scoateți șuruburile care fixează ansamblul unității de hard disk pe baza computerului.
- 2 Utilizând lamela de tragere, glisați ansamblul unității hard disk către partea din spate a computerului pentru a deconecta ansamblul unității hard disk de la conectorul de pe placa de sistem.
- 3 Ridicați ansamblul unității de hard disk de pe baza computerului.



1	lamelă de tragere	2	șuruburi (4)
3	ansamblu hard disk		

- 4 Scoateți șuruburile care fixează suportul unității de hard disk pe unitatea de hard disk.
- 5 Ridicați unitatea de hard disk din suportul unității de hard disk.



1	șuruburi (4)	2	hard disk
3	suport hard disk		

Remontarea unității de hard disk

Procedură

- 1 Scoateți noul hard disk din ambalaj.
Păstrați ambalajul original pentru stocarea sau expedierea hard diskului.
- 2 Aliniați orificiile șuruburilor de pe suportul unității de hard disk cu orificiile șuruburilor de pe hard disk.
- 3 Remontați șuruburile care fixează suportul unității de hard disk pe hard disk.
- 4 Așezați ansamblul unității de hard disk pe baza computerului.
- 5 Utilizând lamela de tragere, glisați ansamblul unității hard disk către partea din față a computerului pentru a conecta ansamblul unității hard disk la conectorul de pe placa de sistem.
- 6 Remontați șuruburile care fixează ansamblul unității de hard disk pe baza computerului.

Cerințe ulterioare

- 1 Remontați capacul bazei. Consultați „Remontarea capacului bazei” la pagina 18.
- 2 Remontați bateria. Consultați „Remontarea bateriei” la pagina 13.
- 3 Urmați instrucțiunile din „După ce ați efectuat lucrări în interiorul computerului” la pagina 9.

! AVERTISMENT: Înainte de a efectua lucrări în interiorul computerului, citiți informațiile de siguranță furnizate împreună cu computerul și urmați pașii din „Înainte de a începe” la pagina 7. Pentru informații suplimentare despre cele mai bune practici privind siguranța, consultați pagina de start privind conformitatea cu reglementările, la adresa dell.com/regulatory_compliance.

Demontarea unității optice

Cerințe prealabile

- 1 Scoateți bateria. Consultați „Demontarea bateriei” la pagina 13.
- 2 Demontați capacul bazei. Consultați „Demontarea capacului bazei” la pagina 17.

Procedură

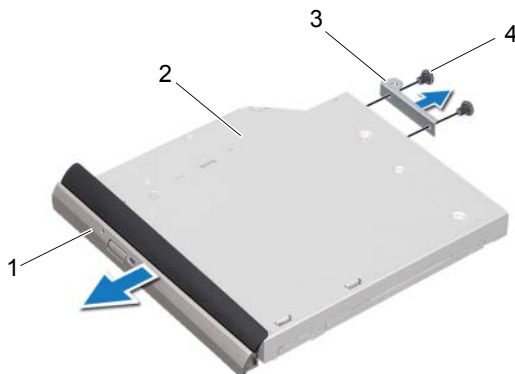
- 1 Scoateți șurubul care fixează ansamblul unității optice pe baza computerului.
- 2 Cu vârfurile degetelor, glisați ansamblul unității optice în afara compartimentului pentru unități optice.



1 ansamblu unitate optică

2 șurub

- 3 Trageți cu atenție cadrul unității optice și demontați-l de pe ansamblul unității optice.
- 4 Scoateți șuruburile care fixează suportul unității optice pe unitatea optică.
- 5 Demontați suportul unității optice.



1	cadru unitate optică	2	unitatea optică
3	suport unitate optică	4	șuruburi (2)

Remontarea unității optice

Procedură

- 1 Aliniați orificiile pentru șuruburi de pe suportul unității optice cu orificiile pentru șuruburi de pe unitatea optică.
- 2 Remontați șuruburile care fixează suportul unității optice pe unitatea optică.
- 3 Aliniați lamelele de pe cadrul unității optice cu sloturile de pe ansamblul unității optice și fixați cadrul unității optice pe poziție.
- 4 Glisați ansamblul unității optice în compartimentul unității optice până când unitatea este complet fixată.
- 5 Remontați șurubul care fixează ansamblul unității optice pe baza computerului.

Cerințe ulterioare

- 1 Remontați capacul bazei. Consultați „Remontarea capacului bazei” la pagina 18.
- 2 Remontați bateria. Consultați „Remontarea bateriei” la pagina 13.
- 3 Urmați instrucțiunile din „După ce ați efectuat lucrări în interiorul computerului” la pagina 9.

10

Zona de sprijin pentru mâini

⚠️ AVERTISMENT: Înainte de a efectua lucrări în interiorul computerului, citiți informațiile de siguranță furnizate împreună cu computerul și urmați pașii din „Înainte de a începe” la pagina 7. Pentru informații suplimentare despre cele mai bune practici privind siguranța, consultați pagina de start privind conformitatea cu reglementările, la adresa dell.com/regulatory_compliance.

Demontarea zonei de sprijin pentru mâini

Cerințe prealabile

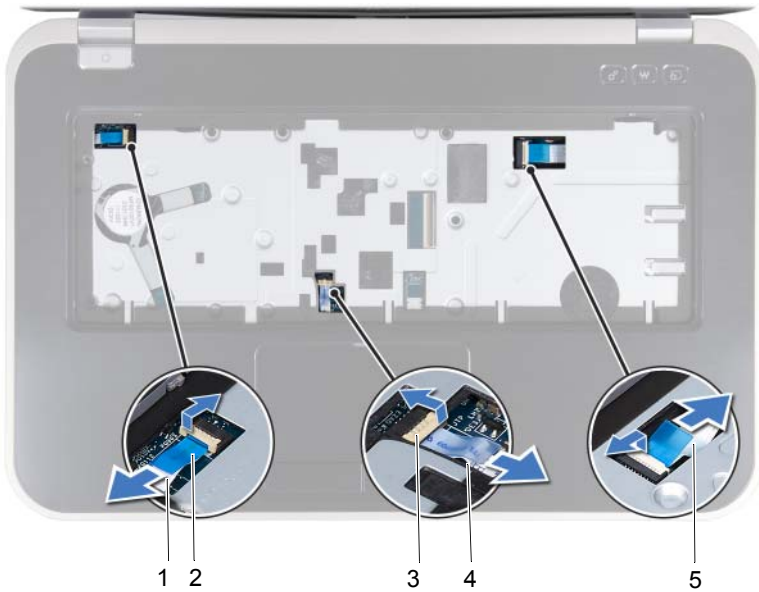
- 1 Scoateți bateria. Consultați „Demontarea bateriei” la pagina 13.
- 2 Scoateți tastatura. Consultați „Demontarea tastaturii” la pagina 15.
- 3 Demontați capacul bazei. Consultați „Demontarea capacului bazei” la pagina 17.

Procedură

- 1 Scoateți șuruburile care fixează zona de sprijin pentru mâini pe baza computerului.



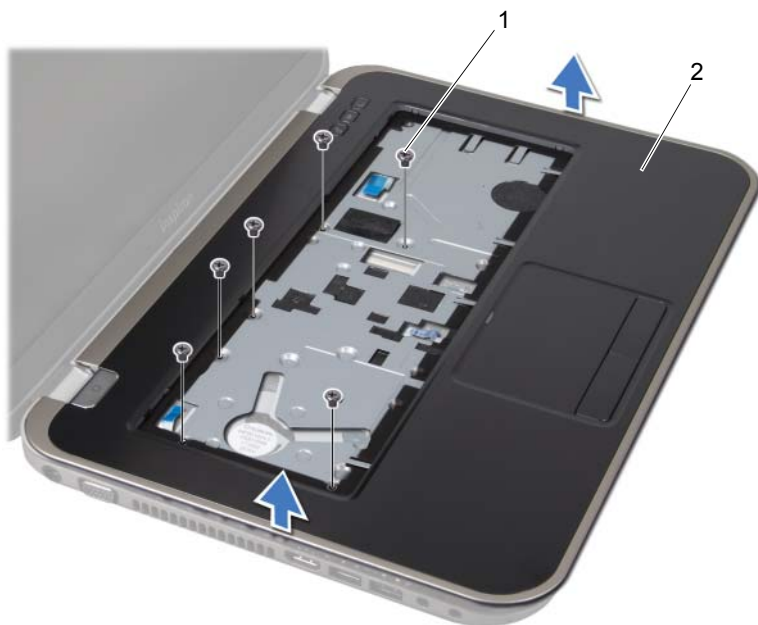
- 2 Întoarceți computerul invers.
- 3 Ridicați dispozitivele de blocare a conectorului și trageți de lamelele de tragere pentru a deconecta cablul plăcii butonului de alimentare, cablul touchpadului și cablul plăcii tastelor pentru comenzi rapide de la conectorii de pe placa de sistem.



1 cablu pentru placa butonului de alimentare	2 lamelă de tragere
3 dispozitiv de blocare conector	4 cablu touchpad
5 cablul plăcii tastelor pentru comenzi rapide	

- 4 Scoateți șuruburile care fixează zona de sprijin pentru mâini pe baza computerului.
- 5 Cu vârfurile degetelor, scoateți zona de sprijin pentru mâini de pe baza computerului.

△ **ATENȚIE:** Separați cu atenție zona de sprijin pentru mâini de ansamblul afișajului pentru a evita deteriorarea ansamblului afișajului.



1 șuruburi (6)

2 zonă de sprijin pentru mâini

- 6 Fără a trage cu forță de ansamblul zonei de sprijin pentru mâini, așezați-l la distanță de afișaj, după cum se indică în figura de mai jos.
- 7 Ridicați dispozitivul de blocare a conectorului, apoi trageți clapeta pentru a deconecta cablul indicatoarelor luminoase de la conectorul de pe placa de sistem.
- 8 Ridicați ansamblul zonei de sprijin pentru mâini de pe baza computerului.



-
- | | |
|----------------------------------|---------------------|
| 1 dispozitiv de blocare conector | 2 lamelă de tragere |
| 3 cablu indicatoare luminoase | |
-

Remontarea zonei de sprijin pentru mâini

Procedură

- 1 Glisați cablul indicatoarelor luminoase în conectorul de pe placa de sistem și apăsați în jos dispozitivul de blocare a conectorului pentru a fixa cablul.
- 2 Aliniați zona de sprijin pentru mâini cu baza computerului și fixați-o ușor la loc.
- 3 Glisați cablul plăcii tastelor pentru comenzi rapide, cablul plăcii butonului de alimentare și cablul touchpadului în conectorii de pe placa de sistem și apăsați pe dispozitivele de blocare a conectorului pentru a fixa cablurile.
- 4 Remontați șuruburile care fixează zona de sprijin pentru mâini pe baza computerului.
- 5 Întoarceți computerul invers și remontați șuruburile care fixează zona de sprijin pentru mâini pe baza computerului.

Cerințe ulterioare

- 1 Remontați capacul bazei. Consultați „Remontarea capacului bazei” la pagina 18.
- 2 Remontați tastatura. Consultați „Remontarea tastaturii” la pagina 16.
- 3 Remontați bateria. Consultați „Remontarea bateriei” la pagina 13.
- 4 Urmați instrucțiunile din „După ce ați efectuat lucrări în interiorul computerului” la pagina 9.

⚠ AVERTISMENT: Înainte de a efectua lucrări în interiorul computerului, citiți informațiile de siguranță furnizate împreună cu computerul și urmați pașii din „Înainte de a începe” la pagina 7. Pentru informații suplimentare despre cele mai bune practici privind siguranța, consultați pagina de start privind conformitatea cu reglementările, la adresa dell.com/regulatory_compliance.

Demontarea portului adaptorului de alimentare

Cerințe prealabile

- 1 Scoateți bateria. Consultați „Demontarea bateriei” la pagina 13.
- 2 Scoateți tastatura. Consultați „Demontarea tastaturii” la pagina 15.
- 3 Demontați capacul bazei. Consultați „Demontarea capacului bazei” la pagina 17.
- 4 Demontați zona de sprijin pentru mâini. Consultați „Demontarea zonei de sprijin pentru mâini” la pagina 27.

Procedură

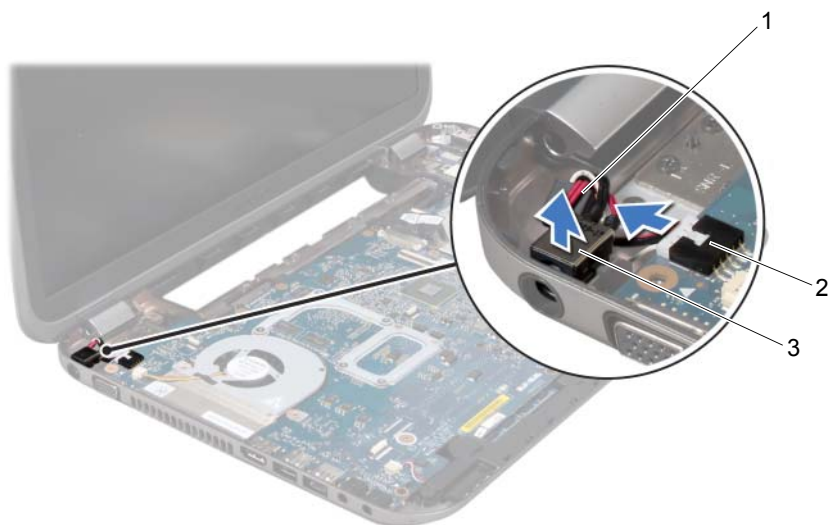
- 1 Scoateți șuruburile care fixează suportul portului adaptorului de alimentare pe baza computerului.
- 2 Ridicați suportul portului adaptorului de alimentare de pe baza computerului.



1 șuruburi (2)

2 suport port adaptor de alimentare

- 3 Deconectați cablul portului adaptorului de alimentare de la conectorul de pe placa de sistem.
- 4 Ridicați portul adaptorului de alimentare de pe baza computerului.



1 cablu port adaptor de alimentare

2 conector placă de sistem

3 port adaptor de alimentare

Remontarea portului adaptorului de alimentare

Procedură

- 1 Așezați portul adaptorului de alimentare în slotul de pe baza computerului.
- 2 Conectați cablul portului adaptorului de alimentare la conectorul de pe placa de sistem.
- 3 Aliniați orificiile pentru șuruburi de pe suportul portului adaptorului de alimentare cu orificiile pentru șuruburi de pe baza computerului.
- 4 Remontați șuruburile care fixează suportul portului adaptorului de alimentare pe baza computerului.

Cerințe ulterioare

- 1 Remontați zona de sprijin pentru mâini. Consultați „Remontarea zonei de sprijin pentru mâini” la pagina 31.
- 2 Remontați capacul bazei. Consultați „Remontarea capacului bazei” la pagina 18.
- 3 Remontați tastatura. Consultați „Remontarea tastaturii” la pagina 16.
- 4 Remontați bateria. Consultați „Remontarea bateriei” la pagina 13.
- 5 Urmați instrucțiunile din „După ce ați efectuat lucrări în interiorul computerului” la pagina 9.



AVERTISMENT: Înainte de a efectua lucrări în interiorul computerului, citiți informațiile de siguranță furnizate împreună cu computerul și urmați pașii din „Înainte de a începe” la pagina 7. Pentru informații suplimentare despre cele mai bune practici privind siguranța, consultați pagina de start privind conformitatea cu reglementările, la adresa dell.com/regulatory_compliance.

Demontarea ansamblului de afișaj

Cerințe prealabile

- 1 Scoateți bateria. Consultați „Demontarea bateriei” la pagina 13.
- 2 Scoateți tastatura. Consultați „Demontarea tastaturii” la pagina 15.
- 3 Demontați capacul bazei. Consultați „Demontarea capacului bazei” la pagina 17.
- 4 Demontați zona de sprijin pentru mâini. Consultați „Demontarea zonei de sprijin pentru mâini” la pagina 27.

Procedură

- 1 Deconectați cablurile antenei de la conectorii cardului Mini-Card.
- 2 Desprindeți banda care fixează cablul afișajului pe placa de sistem și apoi deconectați cablul afișajului de la conectorul de pe placa de sistem.
- 3 Notați orientarea cablului afișajului și scoateți cablul din ghidajele de orientare.
- 4 Scoateți șuruburile care fixează ansamblul afișajului pe baza computerului.
- 5 Ridicați ansamblul afișajului de pe baza computerului.



1 ansamblu afișaj	2 șuruburi (6)
3 bandă	4 cablu afișaj
5 cabluri de antenă (2)	

Remontarea ansamblului de afișaj

Procedură

- 1 Așezați ansamblul afișajului pe poziție și remontați șuruburile care fixează ansamblul afișajului pe baza computerului.
- 2 Treceți cablul afișajului prin ghidajele de orientare și conectați cablul afișajului la conectorul de pe placa de sistem.
- 3 Aplicați banda care fixează cablul afișajului pe placa de sistem.
- 4 Conectați cablurile de antenă la conectorii de pe mini-card.

Cerințe ulterioare

- 1 Remontați zona de sprijin pentru mâini. Consultați „Remontarea zonei de sprijin pentru mâini” la pagina 31.
- 2 Remontați capacul bazei. Consultați „Remontarea capacului bazei” la pagina 18.
- 3 Remontați tastatura. Consultați „Remontarea tastaturii” la pagina 16.
- 4 Remontați bateria. Consultați „Remontarea bateriei” la pagina 13.
- 5 Urmați instrucțiunile din „După ce ați efectuat lucrări în interiorul computerului” la pagina 9.

Demontarea ramei afișajului

Cerințe prealabile

- 1 Scoateți bateria. Consultați „Demontarea bateriei” la pagina 13.
- 2 Scoateți tastatura. Consultați „Demontarea tastaturii” la pagina 15.
- 3 Demontați capacul bazei. Consultați „Demontarea capacului bazei” la pagina 18.
- 4 Demontați zona de sprijin pentru mâini. Consultați „Demontarea zonei de sprijin pentru mâini” la pagina 27.
- 5 Scoateți ansamblul afișajului. Consultați „Demontarea ansamblului de afișaj” la pagina 35.

Procedură

△ **ATENȚIE:** Cadrul afișajului este extrem de fragil. Acordați o atenție maximă la scoaterea cadrului pentru a preveni deteriorarea acestuia.

- 1 Cu ajutorul degetelor, trageți cu atenție marginea interioară a cadrului afișajului.
- 2 Scoateți cadrul afișajului.



1 cadru afișaj

Remontarea cadrului afișajului

Procedură

Aliniați cadrul afișajului cu capacul afișajului și fixați ușor cadrul afișajului pe poziție.

Cerințe ulterioare

- 1 Remontați ansamblul afișajului. Consultați „Remontarea ansamblului de afișaj” la pagina 37.
- 2 Remontați zona de sprijin pentru mâini. Consultați „Remontarea zonei de sprijin pentru mâini” la pagina 31.
- 3 Remontați capacul bazei. Consultați „Remontarea capacului bazei” la pagina 18.
- 4 Remontați tastatura. Consultați „Remontarea tastaturii” la pagina 16.
- 5 Remontați bateria. Consultați „Remontarea bateriei” la pagina 13.
- 6 Urmați instrucțiunile din „După ce ați efectuat lucrări în interiorul computerului” la pagina 9.

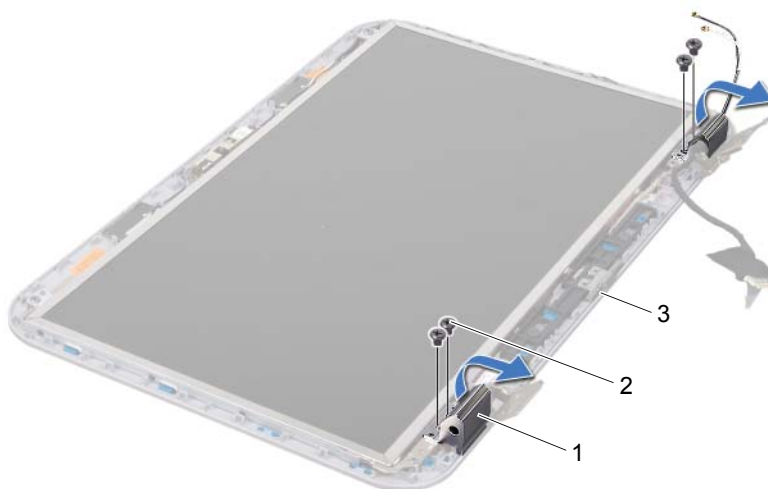
Demontarea capacelor de balama

Cerințe prealabile

- 1 Scoateți bateria. Consultați „Demontarea bateriei” la pagina 13.
- 2 Scoateți tastatura. Consultați „Demontarea tastaturii” la pagina 15.
- 3 Demontați capacul bazei. Consultați „Demontarea capacului bazei” la pagina 17.
- 4 Demontați zona de sprijin pentru mâini. Consultați „Demontarea zonei de sprijin pentru mâini” la pagina 27.
- 5 Scoateți ansamblul afișajului. Consultați „Demontarea ansamblului de afișaj” la pagina 35.
- 6 Scoateți cadrul afișajului. Consultați „Demontarea ramei afișajului” la pagina 37.

Procedură

- 1 Scoateți șuruburile care fixează capacele de balama pe capacul afișajului.
- 2 Ridicați capacul de balama și glisați cablurile antenei prin slotul de pe capacul de balama.



- | | |
|---------------------|----------------|
| 1 capace balama (2) | 2 șuruburi (4) |
| 3 capac afișaj | |

Remontarea capacelor de balama

Procedură

- 1 Glisați cablurile antenei prin slotul de pe capacul de balama
- 2 Aliniați orificiile pentru șuruburi de pe capacele de balama cu orificiile pentru șuruburi de pe capacul afișajului.
- 3 Remontați șuruburile care fixează capacele de balama pe capacul afișajului.

Cerințe ulterioare

- 1 Remontați cadrul afișajului. Consultați „Remontarea cadrului afișajului” la pagina 38.
- 2 Remontați ansamblul afișajului. Consultați „Remontarea ansamblului de afișaj” la pagina 37.
- 3 Remontați zona de sprijin pentru mâini. Consultați „Remontarea zonei de sprijin pentru mâini” la pagina 31.
- 4 Remontați capacul bazei. Consultați „Remontarea capacului bazei” la pagina 18.
- 5 Remontați tastatura. Consultați „Remontarea tastaturii” la pagina 16.
- 6 Remontați bateria. Consultați „Remontarea bateriei” la pagina 13.

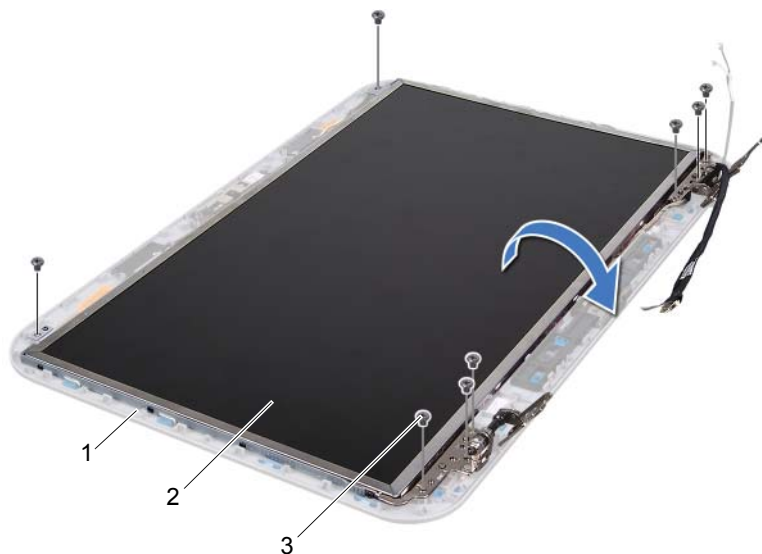
Demontarea panoului de afișare

Cerințe prealabile

- 1 Scoateți bateria. Consultați „Demontarea bateriei” la pagina 13.
- 2 Scoateți tastatura. Consultați „Demontarea tastaturii” la pagina 15.
- 3 Demontați capacul bazei. Consultați „Demontarea capacului bazei” la pagina 17.
- 4 Demontați zona de sprijin pentru mâini. Consultați „Demontarea zonei de sprijin pentru mâini” la pagina 27.
- 5 Scoateți ansamblul afișajului. Consultați „Demontarea ansamblului de afișaj” la pagina 35.
- 6 Scoateți cadrul afișajului. Consultați „Demontarea ramei afișajului” la pagina 37.
- 7 Demontați capacele de balama. Consultați „Demontarea capacelor de balama” la pagina 39.

Procedură

- 1 Scoateți șuruburile care fixează panoul afișajului pe capacul afișajului.
- 2 Ridicați cu atenție panoul afișajului și întoarceți-l invers.

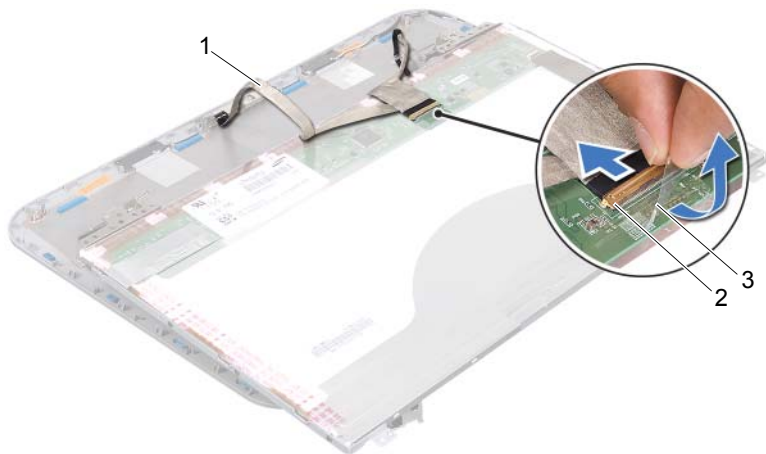


1 capac afișaj

2 panou afișaj

3 șuruburi (8)

- 3 Desprindeți și ridicați banda care fixează cablul afișajului pe conectorul plăcii afișajului și deconectați cablul afișajului.
- 4 Desprindeți cablul afișajului de pe partea din spate a panoului afișajului.

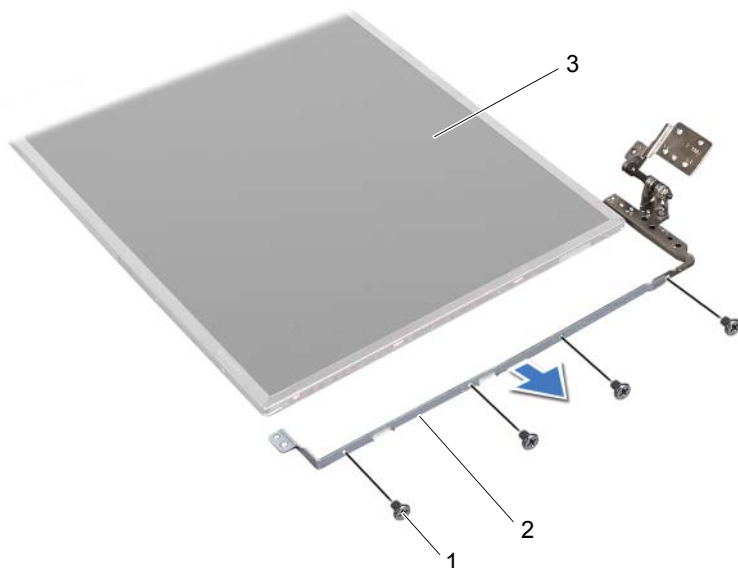


1 cablu afișaj

2 conector de pe placa afișajului

3 bandă

- 5 Întoarceți invers panoul afișajului și așezați-l pe o suprafață curată.
- 6 Scoateți șuruburile care fixează suporturile panoului afișajului pe panoul afișajului.
- 7 Demontați suporturile panoului afișajului de pe panoul afișajului.



1 șuruburi (8)

2 suporturi pentru panoul afișajului (2)

3 panou afișaj

Remontarea panoului afișajului

Procedură

- 1 Aliniați orificiile pentru șuruburi de pe suportul panoului afișajului cu orificiile pentru șuruburi de pe panoul afișajului și remontați șuruburile care fixează suportul panoului afișajului pe panoul afișajului.
- 2 Întoarceți panoul afișajului invers.
- 3 Aplicați cablul afișajului pe partea din spate a panoului afișajului.
- 4 Conectați cablul afișajului la conectorul plăcii de afișaj și fixați-l cu banda.
- 5 Aliniați orificiile pentru șuruburi de pe panoul afișajului cu orificiile pentru șuruburi de pe capacul afișajului și remontați șuruburile care fixează panoul afișajului pe capacul afișajului.

Cerințe ulterioare

- 1 Remontați capacele de balama. Consultați „Remontarea capacelor de balama” la pagina 40.
- 2 Remontați cadrul afișajului. Consultați „Remontarea cadrului afișajului” la pagina 38.
- 3 Remontați ansamblul afișajului. Consultați „Remontarea ansamblului de afișaj” la pagina 37.
- 4 Remontați zona de sprijin pentru mâini. Consultați „Remontarea zonei de sprijin pentru mâini” la pagina 31.
- 5 Remontați capacul bazei. Consultați „Remontarea capacului bazei” la pagina 18.
- 6 Remontați tastatura. Consultați „Remontarea tastaturii” la pagina 16.
- 7 Remontați bateria. Consultați „Remontarea bateriei” la pagina 13.
- 8 Urmați instrucțiunile din „După ce ați efectuat lucrări în interiorul computerului” la pagina 9.



AVERTISMENT: Înainte de a efectua lucrări în interiorul computerului, citiți informațiile de siguranță furnizate împreună cu computerul și urmați pașii din „Înainte de a începe” la pagina 7. Pentru informații suplimentare despre cele mai bune practici privind siguranța, consultați pagina de start privind conformitatea cu reglementările, la adresa [dell.com/regulatory_compliance](https://www.dell.com/regulatory_compliance).

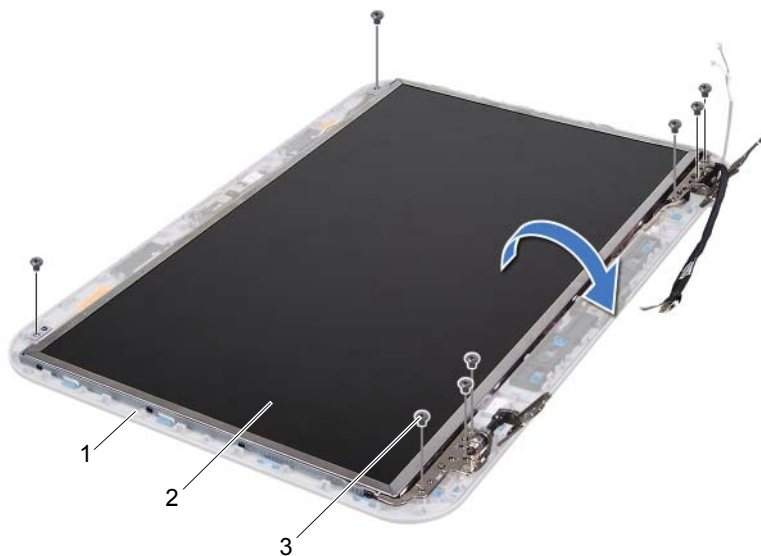
Demontarea modulului camerei

Cerințe prealabile

- 1 Scoateți bateria. Consultați „Demontarea bateriei” la pagina 13.
- 2 Scoateți tastatura. Consultați „Demontarea tastaturii” la pagina 15.
- 3 Demontați capacul bazei. Consultați „Demontarea capacului bazei” la pagina 17.
- 4 Demontați zona de sprijin pentru mâini. Consultați „Demontarea zonei de sprijin pentru mâini” la pagina 27.
- 5 Scoateți ansamblul afișajului. Consultați „Demontarea ansamblului de afișaj” la pagina 35.
- 6 Scoateți cadrul afișajului. Consultați „Demontarea ramei afișajului” la pagina 37.

Procedură

- 1 Scoateți șuruburile care fixează panoul afișajului pe capacul afișajului.
- 2 Ridicați cu atenție panoul afișajului și întoarceți-l invers.

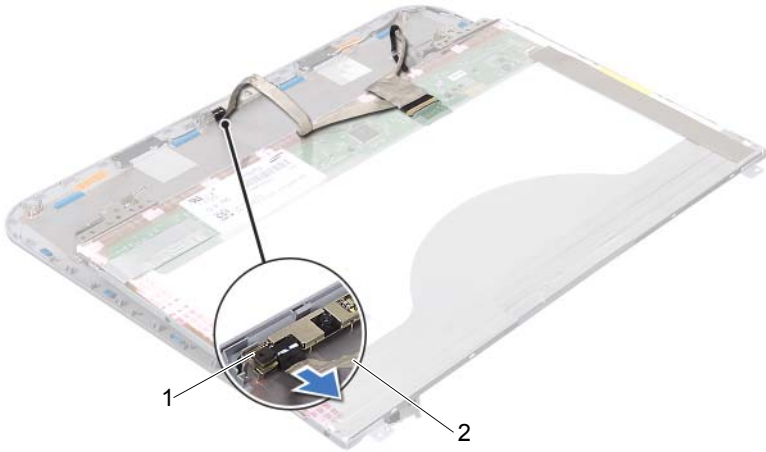


1 capac afișaj

2 panou afișaj

3 șuruburi (8)

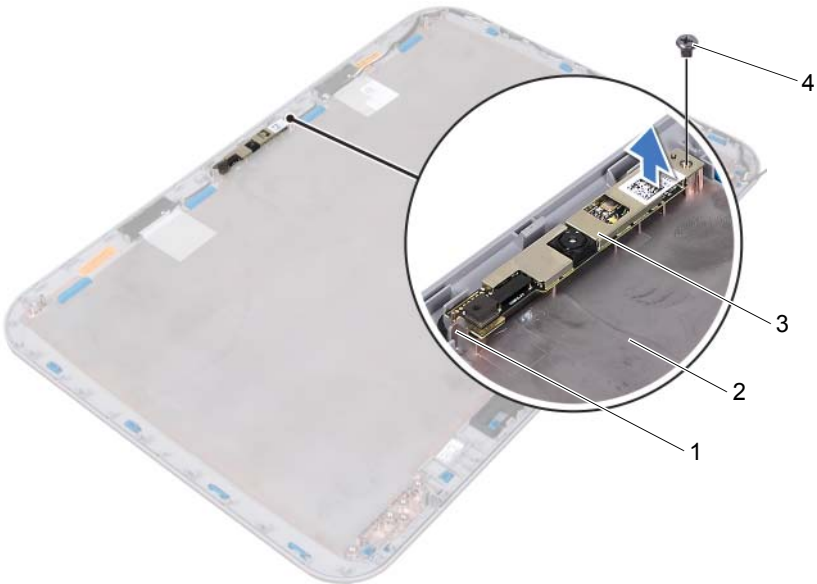
3 Deconectați cablul camerei de la conectorul de pe modulul camerei.



1 modul cameră	2 cablu cameră
----------------	----------------

4 Scoateți șurubul care fixează modulul camerei pe capacul afișajului.

5 Ridicați modulul camerei de pe capacul afișajului.



1 lamelă	2 capac afișaj
3 modul cameră	4 șurub

Remontarea modului camerei

Procedură

- 1 Utilizați picioarele de aliniere de pe capacul afișajului pentru a așeza modulul camerei pe poziție.
Asigurați-vă că modulul camerei este fixat sub lamela de pe capacul afișajului.
- 2 Conectați cablul camerei la conectorul de pe modulul camerei.
- 3 Remontați șurubul care fixează modulul camerei pe capacul afișajului.
- 4 Întoarceți panoul de afișaj și plasați-l pe capacul afișajului.
- 5 Aliniați orificiile pentru șuruburi de pe panoul afișajului cu orificiile pentru șuruburi de pe capacul afișajului.
- 6 Remontați șuruburile care fixează panoul afișajului pe capacul afișajului.

Cerințe ulterioare

- 1 Remontați cadrul afișajului. Consultați „Remontarea cadrului afișajului” la pagina 38.
- 2 Remontați ansamblul afișajului. Consultați „Remontarea ansamblului de afișaj” la pagina 37.
- 3 Remontați zona de sprijin pentru mâini. Consultați „Remontarea zonei de sprijin pentru mâini” la pagina 31.
- 4 Remontați capacul bazei. Consultați „Remontarea capacului bazei” la pagina 18.
- 5 Remontați tastatura. Consultați „Remontarea tastaturii” la pagina 16.
- 6 Remontați bateria. Consultați „Remontarea bateriei” la pagina 13.
- 7 Urmăți instrucțiunile din „După ce ați efectuat lucrări în interiorul computerului” la pagina 9.




AVERTISMENT: Înainte de a efectua lucrări în interiorul computerului, citiți informațiile de siguranță furnizate împreună cu computerul și urmați pașii din „Înainte de a începe” la pagina 7. Pentru informații suplimentare despre cele mai bune practici privind siguranța, consultați pagina de start privind conformitatea cu reglementările, la adresa dell.com/regulatory_compliance.


Demontarea plăcii de sistem

Cerințe prealabile

- 1 Scoateți bateria. Consultați „Demontarea bateriei” la pagina 13.
- 2 Demontați capacul bazei. Consultați „Demontarea capacului bazei” la pagina 17.
- 3 Scoateți modulele de memorie. Consultați „Demontarea modulelor de memorie” la pagina 19.
- 4 Urmați instrucțiunile de la Etapa 1 până la Etapa 3 din „Demontarea unității de hard disk” la pagina 21.
- 5 Urmați instrucțiunile de la Etapa 1 până la Etapa 2 din „Demontarea unității optice” la pagina 25.
- 6 Scoateți tastatura. Consultați „Demontarea tastaturii” la pagina 15.
- 7 Demontați zona de sprijin pentru mâini. Consultați „Demontarea zonei de sprijin pentru mâini” la pagina 27.

Procedură

 **NOTĂ:** Eticheta de service a computerului este stocată în placa de sistem. Trebuie să introduceți eticheta de service a computerului în BIOS după ce remontați ansamblul plăcii de sistem.

 **NOTĂ:** Înainte de a deconecta cablurile de la placa de sistem, notați locația conectorilor astfel încât să îi puteți reconecta corect după ce remontați ansamblul plăcii de sistem.

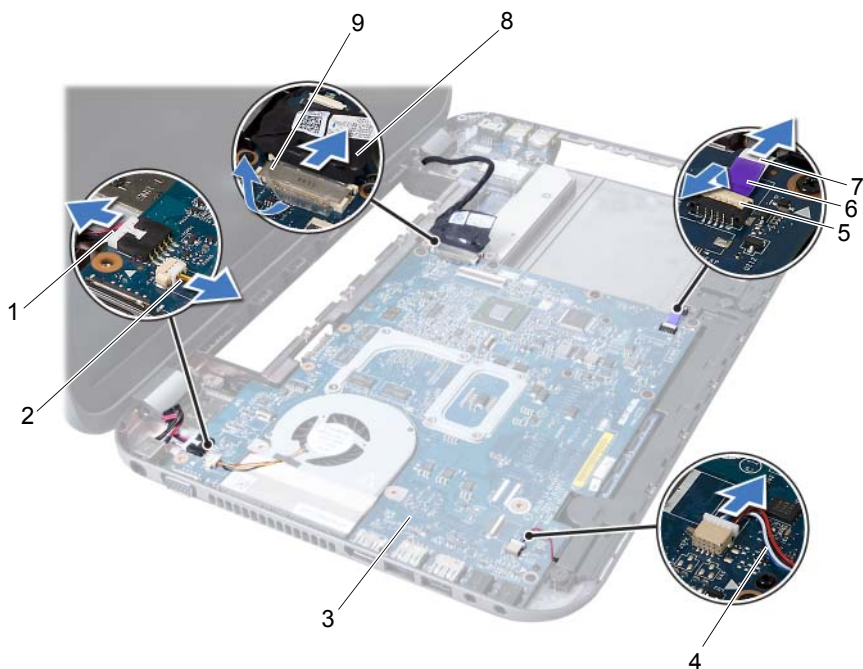
- 1 Scoateți șuruburile care fixează suportul portului adaptorului de alimentare pe baza computerului.
- 2 Ridicați suportul portului adaptorului de alimentare de pe baza computerului.



1 șuruburi (2)

2 suport port adaptor de alimentare

- 3 Deconectați cablul portului adaptorului de alimentare și cablul difuzoarelor de la conectorii de pe placa de sistem.
- 4 Desprindeți banda care fixează cablul afișajului pe placa de sistem și apoi deconectați cablul afișajului de la conectorul de pe placa de sistem.
- 5 Ridicați dispozitivul de blocare a conectorului, apoi trageți de lamela de tragere pentru a deconecta cablul cititorului de carduri media de la conectorul de pe placa de sistem.



1 cablu port adaptor de alimentare	2 cablu ventilator
3 ansamblu placă de sistem	4 cablu boxe
5 dispozitiv de blocare conector	6 lamelă de tragere
7 cablu cititor de carduri media	8 cablu afișaj
9 bandă	

- 6 Scoateți șuruburile care fixează placa de sistem pe baza computerului.
- 7 Ridicați placa de sistem pentru a deconecta conectorul de pe placa de sistem de la conectorul de pe placa secundară.
- 8 Ridicați placa de sistem înclinată și eliberați conectorii de pe placa de sistem din sloturile de pe baza computerului.



1 ansamblu placă de sistem 2 șuruburi (6)

- 9 Demontați ansamblul de răcire termică. Consultați „Demontarea ansamblului de răcire termică” la pagina 55.
- 10 Demontați procesorul. Consultați „Demontarea procesorului” la pagina 59.

Remontarea plăcii de sistem

Procedură

- 1 Remontați procesorul. Consultați „Remontarea procesorului” la pagina 61.
- 2 Remontați ansamblul de răcire termică. Consultați „Remontarea ansamblului de răcire termică” la pagina 57.
- 3 Glisați conectorii de pe placa de sistem în sloturile de pe baza computerului.
- 4 Apăsăți ușor placa de sistem pentru a conecta conectorul de pe placa de sistem la conectorul de pe placa secundară.
- 5 Remontați șuruburile care fixează placa de sistem pe baza computerului.

- 6 Glisați cablul cititorului de carduri media în conectorul de pe placa de sistem și apăsați în jos dispozitivul de blocare a conectorului pentru a fixa cablul.
- 7 Conectați cablul afișajului la conectorul de pe placa de sistem și prindeți banda care fixează cablul pe placa de sistem.
- 8 Conectați cablul portului adaptorului de alimentare, cablul ventilatorului și cablul difuzoarelor la conectorii de pe placa de sistem.
- 9 Aliniați orificiile pentru șuruburi de pe suportul portului adaptorului de alimentare cu orificiile pentru șuruburi de pe baza computerului.
- 10 Remontați șuruburile care fixează suportul portului adaptorului de alimentare pe baza computerului.

Cerințe ulterioare

- 1 Remontați zona de sprijin pentru mâini. Consultați „Remontarea zonei de sprijin pentru mâini” la pagina 31.
- 2 Remontați tastatura. Consultați „Remontarea tastaturii” la pagina 16.
- 3 Urmați instrucțiunile de la Etapa 4 până la Etapa 5 din „Remontarea unității optice” la pagina 26.
- 4 Urmați instrucțiunile de la Etapa 4 până la Etapa 6 din „Remontarea unității de hard disk” la pagina 23.
- 5 Remontați modulele de memorie. Consultați „Remontarea modulelor de memorie” la pagina 20.
- 6 Remontați capacul bazei. Consultați „Remontarea capacului bazei” la pagina 18.
- 7 Remontați bateria. Consultați „Remontarea bateriei” la pagina 13.
- 8 Urmați instrucțiunile din „După ce ați efectuat lucrări în interiorul computerului” la pagina 9.

Introducerea etichetei de service în sistemul BIOS

- 1 Porniți computerul.
- 2 Apăsați pe <F2> în timpul secvenței POST pentru a accesa programul de configurare a sistemului.
- 3 Navigați la fila Main (Principal) și introduceți eticheta de service în câmpul Service Tag Setting (Configurare etichetă de service).



AVERTISMENT: Înainte de a efectua lucrări în interiorul computerului, citiți informațiile de siguranță furnizate împreună cu computerul și urmați pașii din „Înainte de a începe” la pagina 7. Pentru informații suplimentare despre cele mai bune practici privind siguranța, consultați pagina de start privind conformitatea cu reglementările, la adresa dell.com/regulatory_compliance.

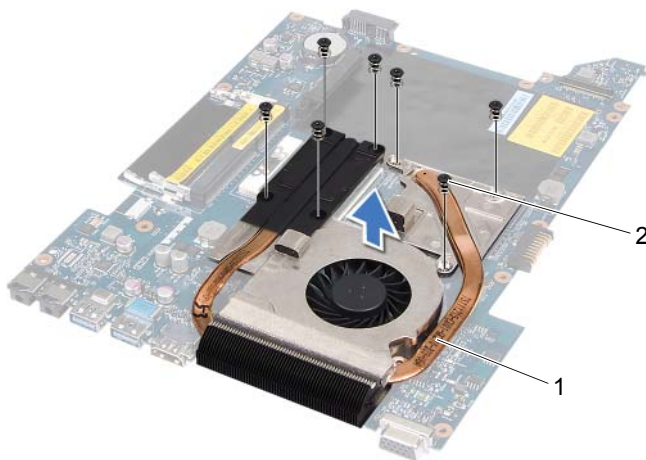
Demontarea ansamblului de răcire termică

Cerințe prealabile

- 1 Scoateți bateria. Consultați „Demontarea bateriei” la pagina 13.
- 2 Demontați capacul bazei. Consultați „Demontarea capacului bazei” la pagina 17.
- 3 Scoateți modulele de memorie. Consultați „Demontarea modulelor de memorie” la pagina 19.
- 4 Urmați instrucțiunile de la Etapa 1 până la Etapa 3 din „Demontarea unității de hard disk” la pagina 21.
- 5 Urmați instrucțiunile de la Etapa 1 până la Etapa 2 din „Demontarea unității optice” la pagina 25.
- 6 Scoateți tastatura. Consultați „Demontarea tastaturii” la pagina 15.
- 7 Demontați zona de sprijin pentru mâini. Consultați „Demontarea zonei de sprijin pentru mâini” la pagina 27.
- 8 Urmați instrucțiunile de la Etapa 1 până la Etapa 8 din „Demontarea plăcii de sistem” la pagina 49.

Procedură

- 1 Succesiv (în ordinea indicată pe ansamblul de răcire termică), scoateți șuruburile care fixează ansamblul de răcire termică pe placa de sistem.
- 2 Ridicați ansamblul de răcire termică de pe placa de sistem.



1 ansamblul de răcire termică

2 șuruburi (7)

Remontarea ansamblului de răcire termică

Procedură

- 1 Aliniați orificiile pentru șuruburi de pe ansamblul de răcire termică cu orificiile pentru șuruburi de pe placa de sistem.
- 2 Succesiv (în ordinea indicată pe ansamblul de răcire termică), remontați șuruburile care fixează ansamblul de răcire termică pe placa de sistem.

Cerințe ulterioare

- 1 Urmați instrucțiunile de la Etapa 3 până la Etapa 10 din „Remontarea plăcii de sistem” la pagina 52.
- 2 Remontați zona de sprijin pentru mâini. Consultați „Remontarea zonei de sprijin pentru mâini” la pagina 31.
- 3 Remontați tastatura. Consultați „Remontarea tastaturii” la pagina 16.
- 4 Urmați instrucțiunile de la Etapa 4 până la Etapa 5 din „Remontarea unității optice” la pagina 26.
- 5 Urmați instrucțiunile de la Etapa 4 până la Etapa 6 din „Remontarea unității de hard disk” la pagina 23.
- 6 Remontați modulele de memorie. Consultați „Remontarea modulelor de memorie” la pagina 20.
- 7 Remontați capacul bazei. Consultați „Remontarea capacului bazei” la pagina 18.
- 8 Remontați bateria. Consultați „Remontarea bateriei” la pagina 13.
- 9 Urmați instrucțiunile din „După ce ați efectuat lucrări în interiorul computerului” la pagina 9.



AVERTISMENT: Înainte de a efectua lucrări în interiorul computerului, citiți informațiile de siguranță furnizate împreună cu computerul și urmați pașii din „Înainte de a începe” la pagina 7. Pentru informații suplimentare despre cele mai bune practici privind siguranța, consultați pagina de start privind conformitatea cu reglementările, la adresa dell.com/regulatory_compliance.

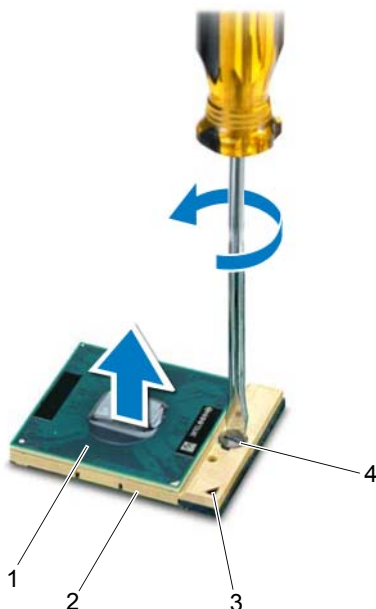
Demontarea procesorului

Cerințe prealabile

- 1 Scoateți bateria. Consultați „Demontarea bateriei” la pagina 13.
- 2 Demontați capacul bazei. Consultați „Demontarea capacului bazei” la pagina 17.
- 3 Scoateți modulele de memorie. Consultați „Demontarea modulelor de memorie” la pagina 19.
- 4 Urmați instrucțiunile de la Etapa 1 până la Etapa 3 din „Demontarea unității de hard disk” la pagina 21.
- 5 Urmați instrucțiunile de la Etapa 1 până la Etapa 2 din „Demontarea unității optice” la pagina 25.
- 6 Scoateți tastatura. Consultați „Demontarea tastaturii” la pagina 15.
- 7 Demontați zona de sprijin pentru mâini. Consultați „Demontarea zonei de sprijin pentru mâini” la pagina 27.
- 8 Urmați instrucțiunile de la Etapa 1 până la Etapa 8 din „Demontarea plăcii de sistem” la pagina 49.
- 9 Demontați ansamblul de răcire termică. Consultați „Demontarea ansamblului de răcire termică” la pagina 55.

Procedură


- 1 Pentru a desprinde soclul ZIF, utilizați o șurubelniță mică, cu vârf lat și rotiți șurubul cu camă al soclului ZIF în sens invers acelor de ceasornic până când ajunge la capăt.
- △ **ATENȚIE:** Pentru a asigura o răcire maximă a procesorului, nu atingeți zonele de transfer de căldură de pe ansamblul de răcire termică a procesorului. Grăsimile din pielea dvs. pot reduce capacitatea de transfer de căldură a plăcuțelor termice.
- △ **ATENȚIE:** Atunci când scoateți modulul procesorului, trageți modulul drept în sus. Aveți grijă să nu îndoiiți pinii de pe modulul procesorului.
- 2 Ridicați modulul procesorului din soclul ZIF.




1	procesor	2	soclu ZIF
3	colț pin 1	4	șurub cu camă pentru soclul ZIF

Remontarea procesorului


Procedură

 **NOTĂ:** Dacă instalați un procesor nou, veți primi un nou ansamblu de răcire termică incluzând o plăcuță termică atașată sau veți primi o plăcuță termică nouă, împreună cu documentația care indică instalarea corectă.

- 1 Aliniați colțul pinului 1 al modului procesorului cu colțul pinului 1 al soclului ZIF, apoi introduceți modulul procesorului.

 **NOTĂ:** Colțul pinului 1 al modului procesorului are un triunghi care se aliniază cu triunghiul de pe colțul pinului 1 al soclului ZIF.


Atunci când modulul procesorului este montat corect, toate cele patru colțuri sunt aliniate la aceeași înălțime. Dacă unul sau mai multe colțuri ale modului sunt mai sus decât celelalte, modulul nu este fixat corect.


 **ATENȚIE:** Pentru a evita deteriorarea procesorului, țineți șurubelnița în așa fel încât aceasta să fie perpendiculară pe procesor atunci când rotiți șurubul cu camă.

- 2 Strângeți soclul ZIF, răsucind șurubul cu camă în sensul acelor de ceasornic pentru a fixa modulul procesorului pe placa de sistem.


Cerințe ulterioare

- 1 Remontați ansamblul de răcire termică. Consultați „Remontarea ansamblului de răcire termică” la pagina 57.
- 2 Urmați instrucțiunile de la Etapa 3 până la Etapa 10 din „Remontarea plăcii de sistem” la pagina 52.
- 3 Remontați zona de sprijin pentru mâini. Consultați „Remontarea zonei de sprijin pentru mâini” la pagina 31.
- 4 Remontați tastatura. Consultați „Remontarea tastaturii” la pagina 16.
- 5 Urmați instrucțiunile de la Etapa 4 până la Etapa 5 din „Remontarea unității optice” la pagina 26.
- 6 Urmați instrucțiunile de la Etapa 4 până la Etapa 6 din „Remontarea unității de hard disk” la pagina 23.
- 7 Remontați modulele de memorie. Consultați „Remontarea modulelor de memorie” la pagina 20.
- 8 Remontați capacul bazei. Consultați „Remontarea capacului bazei” la pagina 18.
- 9 Remontați bateria. Consultați „Remontarea bateriei” la pagina 13.
- 10 Urmați instrucțiunile din „După ce ați efectuat lucrări în interiorul computerului” la pagina 9.

 **AVERTISMENT:** Înainte de a efectua lucrări în interiorul computerului, citiți informațiile de siguranță furnizate împreună cu computerul și urmați pașii din „Înainte de a începe” la pagina 7. Pentru informații suplimentare despre cele mai bune practici privind siguranța, consultați pagina de start privind conformitatea cu reglementările, la adresa dell.com/regulatory_compliance.

 **AVERTISMENT:** Bateria poate exploda dacă este instalată incorect. Înlocuiți bateria doar cu una de același tip sau un tip echivalent. Aruncați bateriile uzate în conformitate cu instrucțiunile producătorului.

Demontarea bateriei rotunde

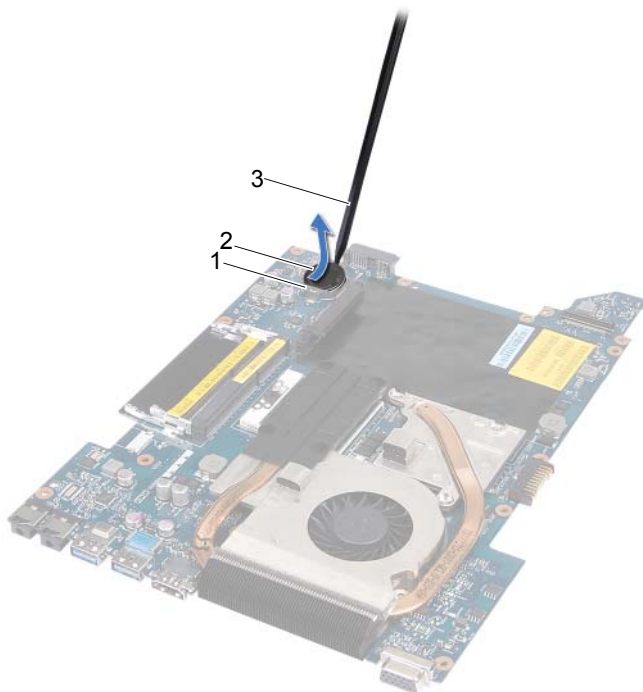
 **ATENȚIE:** Demontarea bateriei rotunde resetează setările BIOS la valorile implicite. Se recomandă să notați setările BIOS înainte de a demonta bateria rotundă.

Cerințe prealabile

- 1 Scoateți bateria. Consultați „Demontarea bateriei” la pagina 13.
- 2 Demontați capacul bazei. Consultați „Demontarea capacului bazei” la pagina 17.
- 3 Scoateți modulele de memorie. Consultați „Demontarea modulelor de memorie” la pagina 19.
- 4 Urmăriți instrucțiunile de la Etapa 1 până la Etapa 3 din „Demontarea unității de hard disk” la pagina 21.
- 5 Urmăriți instrucțiunile de la Etapa 1 până la Etapa 2 din „Demontarea unității optice” la pagina 25.
- 6 Scoateți tastatura. Consultați „Demontarea tastaturii” la pagina 15.
- 7 Demontați zona de sprijin pentru mâini. Consultați „Demontarea zonei de sprijin pentru mâini” la pagina 27.
- 8 Urmăriți instrucțiunile de la Etapa 1 până la Etapa 8 din „Demontarea plăcii de sistem” la pagina 49.

Procedură

Utilizând un știft din plastic, desprindeți ușor bateria rotundă din soclul bateriei de pe placa de sistem.



1 soclu baterie

2 bateria rotundă

3 știft de plastic

Remontarea bateriei rotunde

Procedură

Cu fața de semn pozitiv în sus, fixați bateria tip monedă în soclul bateriei de pe placa de sistem.

Cerințe ulterioare

- 1 Urmați instrucțiunile de la Etapa 3 până la Etapa 10 din „Remontarea plăcii de sistem” la pagina 52.
- 2 Remontați zona de sprijin pentru mâini. Consultați „Remontarea zonei de sprijin pentru mâini” la pagina 31.
- 3 Remontați tastatura. Consultați „Remontarea tastaturii” la pagina 16.
- 4 Urmați instrucțiunile de la Etapa 4 până la Etapa 5 din „Remontarea unității optice” la pagina 26.
- 5 Urmați instrucțiunile de la Etapa 4 până la Etapa 6 din „Remontarea unității de hard disk” la pagina 23.
- 6 Remontați modulele de memorie. Consultați „Remontarea modulelor de memorie” la pagina 20.
- 7 Remontați capacul bazei. Consultați „Remontarea capacului bazei” la pagina 18.
- 8 Remontați bateria. Consultați „Remontarea bateriei” la pagina 13.
- 9 Urmați instrucțiunile din „După ce ați efectuat lucrări în interiorul computerului” la pagina 9.



AVERTISMENT: Înainte de a efectua lucrări în interiorul computerului, citiți informațiile de siguranță furnizate împreună cu computerul și urmați pașii din „Înainte de a începe” la pagina 7. Pentru informații suplimentare despre cele mai bune practici privind siguranța, consultați pagina de start privind conformitatea cu reglementările, la adresa dell.com/regulatory_compliance.

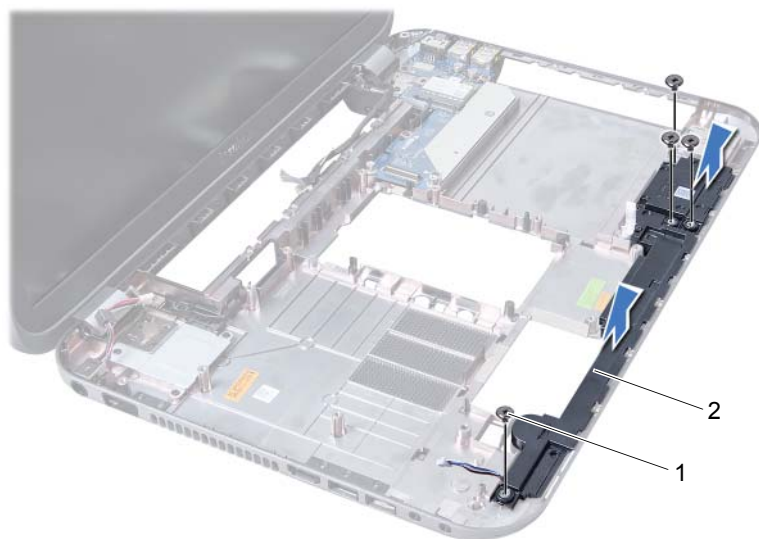
Demontarea boxelor

Cerințe prealabile

- 1 Scoateți bateria. Consultați „Demontarea bateriei” la pagina 13.
- 2 Demontați capacul bazei. Consultați „Demontarea capacului bazei” la pagina 17.
- 3 Scoateți modulele de memorie. Consultați „Demontarea modulelor de memorie” la pagina 19.
- 4 Urmați instrucțiunile de la Etapa 1 până la Etapa 3 din „Demontarea unității de hard disk” la pagina 21.
- 5 Urmați instrucțiunile de la Etapa 1 până la Etapa 2 din „Demontarea unității optice” la pagina 25.
- 6 Scoateți tastatura. Consultați „Demontarea tastaturii” la pagina 15.
- 7 Demontați zona de sprijin pentru mâini. Consultați „Demontarea zonei de sprijin pentru mâini” la pagina 27.
- 8 Urmați instrucțiunile de la Etapa 1 până la Etapa 8 din „Demontarea plăcii de sistem” la pagina 49.

Procedură

- 1 Demontați șuruburile care fixează difuzoarele pe baza computerului.
- 2 Ridicați difuzoarele împreună cu cablul acestora de pe baza computerului.



1 șuruburi (4)

2 boxe

Remontarea boxelor

Procedură

- 1 Aliniați orificiile pentru șuruburi de pe difuzoare cu orificiile pentru șuruburi de pe baza computerului și așezați difuzoarele pe baza computerului.
- 2 Remontați șuruburile care fixează difuzoarele pe baza computerului.

Cerințe ulterioare

- 1 Urmați instrucțiunile de la Etapa 3 până la Etapa 10 din „Remontarea plăcii de sistem” la pagina 52.
- 2 Remontați zona de sprijin pentru mâini. Consultați „Remontarea zonei de sprijin pentru mâini” la pagina 31.
- 3 Remontați tastatura. Consultați „Remontarea tastaturii” la pagina 16.
- 4 Urmați instrucțiunile de la Etapa 4 până la Etapa 5 din „Remontarea unității optice” la pagina 26.
- 5 Urmați instrucțiunile de la Etapa 4 până la Etapa 6 din „Remontarea unității de hard disk” la pagina 23.
- 6 Remontați modulele de memorie. Consultați „Remontarea modulelor de memorie” la pagina 20.
- 7 Remontați capacul bazei. Consultați „Remontarea capacului bazei” la pagina 18.
- 8 Remontați bateria. Consultați „Remontarea bateriei” la pagina 13.
- 9 Urmați instrucțiunile din „După ce ați efectuat lucrări în interiorul computerului” la pagina 9.



AVERTISMENT: Înainte de a efectua lucrări în interiorul computerului, citiți informațiile de siguranță furnizate împreună cu computerul și urmați pașii din „Înainte de a începe” la pagina 7. Pentru informații suplimentare despre cele mai bune practici privind siguranța, consultați pagina de start privind conformitatea cu reglementările, la adresa dell.com/regulatory_compliance.

Demontarea cititorului de carduri media

Cerințe prealabile

- 1 Scoateți bateria. Consultați „Demontarea bateriei” la pagina 13.
- 2 Demontați capacul bazei. Consultați „Demontarea capacului bazei” la pagina 17.
- 3 Scoateți modulele de memorie. Consultați „Demontarea modulelor de memorie” la pagina 19.
- 4 Urmați instrucțiunile de la Etapa 1 până la Etapa 3 din „Demontarea unității de hard disk” la pagina 21.
- 5 Urmați instrucțiunile de la Etapa 1 până la Etapa 2 din „Demontarea unității optice” la pagina 25.
- 6 Scoateți tastatura. Consultați „Demontarea tastaturii” la pagina 15.
- 7 Demontați zona de sprijin pentru mâini. Consultați „Demontarea zonei de sprijin pentru mâini” la pagina 27.
- 8 Urmați instrucțiunile de la Etapa 1 până la Etapa 8 din „Demontarea plăcii de sistem” la pagina 49.
- 9 Demontați difuzoarele. Consultați „Demontarea boxelor” la pagina 67.

Procedură

- 1 Scoateți șurubul care fixează cititorul de carduri media pe baza computerului.
- 2 Notați orientarea cablului cititorului de carduri media.
- 3 Ridicați cititorul de carduri media împreună cu cablul acestuia de pe baza computerului.



1 cititor de medii magnetice 2 șurub

Remontarea cititorului de card media

Procedură

- 1 Aliniați orificiile pentru șuruburi de pe cititorul de carduri media cu orificiile pentru șuruburi de pe baza computerului și așezați cititorul de carduri media pe baza computerului.
- 2 Remontați șurubul care fixează cititorul de carduri media pe baza computerului.

Cerințe ulterioare

- 1 Remontați difuzoarele. Consultați „Remontarea boxelor” la pagina 69.
- 2 Urmați instrucțiunile de la Etapa 3 până la Etapa 10 din „Remontarea plăcii de sistem” la pagina 52.
- 3 Remontați zona de sprijin pentru mâini. Consultați „Remontarea zonei de sprijin pentru mâini” la pagina 31.
- 4 Remontați tastatura. Consultați „Remontarea tastaturii” la pagina 16.
- 5 Urmați instrucțiunile de la Etapa 4 până la Etapa 5 din „Remontarea unității optice” la pagina 26.
- 6 Urmați instrucțiunile de la Etapa 4 până la Etapa 6 din „Remontarea unității de hard disk” la pagina 23.
- 7 Remontați modulele de memorie. Consultați „Remontarea modulelor de memorie” la pagina 20.
- 8 Remontați capacul bazei. Consultați „Remontarea capacului bazei” la pagina 18.
- 9 Remontați bateria. Consultați „Remontarea bateriei” la pagina 13.
- 10 Urmați instrucțiunile din „După ce ați efectuat lucrări în interiorul computerului” la pagina 9.



AVERTISMENT: Înainte de a efectua lucrări în interiorul computerului, citiți informațiile de siguranță furnizate împreună cu computerul și urmați pașii din „Înainte de a începe” la pagina 7. Pentru informații suplimentare despre cele mai bune practici privind siguranța, consultați pagina de start privind conformitatea cu reglementările, la adresa dell.com/regulatory_compliance.

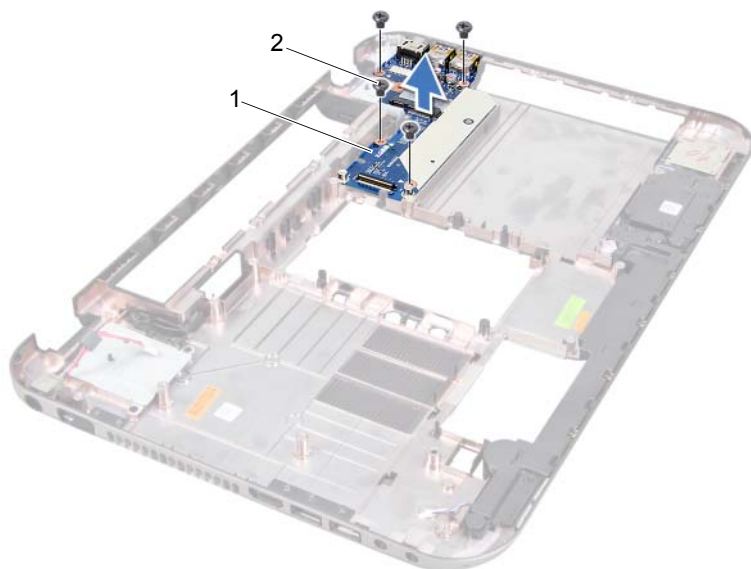
Demontarea plăcii secundare

Cerințe prealabile

- 1 Scoateți bateria. Consultați „Demontarea bateriei” la pagina 13.
- 2 Demontați capacul bazei. Consultați „Demontarea capacului bazei” la pagina 17.
- 3 Scoateți modulele de memorie. Consultați „Demontarea modulelor de memorie” la pagina 19.
- 4 Urmați instrucțiunile de la Etapa 1 până la Etapa 3 din „Demontarea unității de hard disk” la pagina 21.
- 5 Urmați instrucțiunile de la Etapa 1 până la Etapa 2 din „Demontarea unității optice” la pagina 25.
- 6 Scoateți tastatura. Consultați „Demontarea tastaturii” la pagina 15.
- 7 Demontați zona de sprijin pentru mâini. Consultați „Demontarea zonei de sprijin pentru mâini” la pagina 27.
- 8 Demontați cardul Mini-Card. Consultați „Demontarea mini-cardului” la pagina 79.
- 9 Scoateți ansamblul afișajului. Consultați „Demontarea ansamblului de afișaj” la pagina 35.
- 10 Urmați instrucțiunile de la Etapa 1 până la Etapa 8 din „Demontarea plăcii de sistem” la pagina 49.

Procedură

- 1 Scoateți șuruburile care fixează placa secundară pe baza computerului.
- 2 Ridicați placa secundară de pe baza computerului.



1 placă secundară

2 șuruburi (4)

Remontarea plăcii secundare

Procedură

- 1 Aliniați orificiile pentru șuruburi de pe placa de sistem cu orificiile pentru șuruburi de pe baza calculatorului.
- 2 Remontați șuruburile care fixează placa secundară pe baza computerului.

Cerințe ulterioare

- 1 Remontați ansamblul afișajului. Consultați „Remontarea ansamblului de afișaj” la pagina 37.
- 2 Urmați instrucțiunile de la Etapa 3 până la Etapa 10 din „Remontarea plăcii de sistem” la pagina 52.
- 3 Remontați cardul Mini-Card. Consultați „Remontarea mini-cardului” la pagina 80.
- 4 Remontați zona de sprijin pentru mâini. Consultați „Remontarea zonei de sprijin pentru mâini” la pagina 31.
- 5 Remontați tastatura. Consultați „Remontarea tastaturii” la pagina 16.
- 6 Urmați instrucțiunile de la Etapa 4 până la Etapa 5 din „Remontarea unității optice” la pagina 26.
- 7 Urmați instrucțiunile de la Etapa 4 până la Etapa 6 din „Remontarea unității de hard disk” la pagina 23.
- 8 Remontați modulele de memorie. Consultați „Remontarea modulelor de memorie” la pagina 20.
- 9 Remontați capacul bazei. Consultați „Remontarea capacului bazei” la pagina 18.
- 10 Remontați bateria. Consultați „Remontarea bateriei” la pagina 13.
- 11 Urmați instrucțiunile din „După ce ați efectuat lucrări în interiorul computerului” la pagina 9.

21 mini-card

⚠️ AVERTISMENT: Înainte de a efectua lucrări în interiorul computerului, citiți informațiile de siguranță furnizate împreună cu computerul și urmați pașii din „Înainte de a începe” la pagina 7. Pentru informații suplimentare despre cele mai bune practici privind siguranța, consultați pagina de start privind conformitatea cu reglementările, la adresa dell.com/regulatory_compliance.

✍️ NOTĂ: Dell nu garantează compatibilitatea și nu oferă asistență pentru mini-cardurile obținute din alte surse decât Dell.

Dacă, împreună cu computerul, ați comandat și un mini-card wireless, acesta este deja instalat.

Computerul dispune de un slot Mini-Card la jumătate de dimensiune, care acceptă un card combo de rețea locală wireless (WLAN) + Bluetooth, Wi-Fi și Worldwide Interoperability pentru carduri Microwave Access (WiMax).

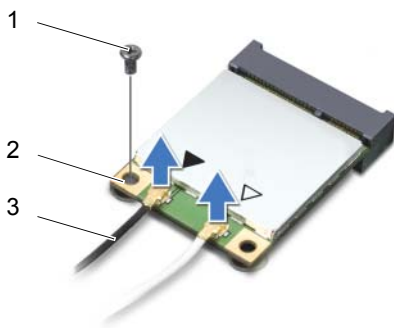
Demontarea mini-cardului

Cerințe prelabile

- 1 Scoateți bateria. Consultați „Demontarea bateriei” la pagina 13.
- 2 Scoateți tastatura. Consultați „Demontarea tastaturii” la pagina 15.
- 3 Demontați capacul bazei. Consultați „Demontarea capacului bazei” la pagina 17.
- 4 Demontați zona de sprijin pentru mâini. Consultați „Demontarea zonei de sprijin pentru mâini” la pagina 27.

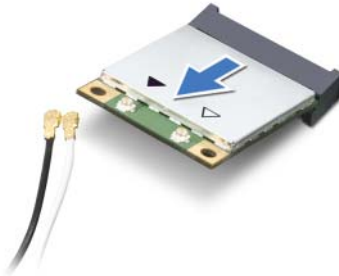
Procedură

- 1 Deconectați cablurile antenei de la conectorii cardului Mini-Card.
- 2 Scoateți șurubul care fixează cardul Mini-Card în conectorul de pe placa secundară.



1	șurub	2	mini-card
3	cabluri de antenă (2)		

- 3 Ridicați cardul Mini-Card afară din conectorul de pe placa secundară.



- △ **ATENȚIE:** Când mini-cardul nu se află în computer, depozitați-l într-o pungă de protecție antistatică. Pentru informații suplimentare, consultați „Protecția împotriva descărcării electrostatice” din informațiile de siguranță livrate împreună cu computerul.

Remontarea mini-cardului

Procedură

- 1 Scoateți mini-cardul nou din ambalaj.
- 2 Aliniați canelura de pe cardul Mini-Card cu lamela conectorului de pe placa secundară.

- △ **ATENȚIE:** Apăsați ferm și constant pentru a glisa mini-cardul în poziție. Dacă apăsați cu o forță excesivă, conectorul se poate deteriora.

- △ **ATENȚIE:** Conectorii sunt blocați pentru a asigura o introducere corectă. Dacă simțiți rezistență, verificați conectorii de pe cardul Mini-Card și de pe placa secundară și realiniați cardul Mini-Card.

- △ **ATENȚIE:** Pentru a evita deteriorarea cardului Mini-Card, nu așezați niciodată cabluri sub cardul Mini-Card wireless.

- 3 Introduceți conectorul cardului Mini-Card la un unghi de 45 de grade în conectorul de pe placa secundară.
- 4 Apăsați celălalt capăt al cardului Mini-Card în jos în slotul de pe placa secundară și remontați șurubul care fixează cardul Mini-Card pe placa secundară.
- 5 Conectați cablurile de antenă la conectorii de pe mini-card.

Tabelul următor prezintă codul de culori al cablului antenei wireless pentru cardurile Mini-Card acceptate de computerul dvs.

Conectori pe mini-card	Codul culorilor cablurilor de antenă
WLAN + Bluetooth (2 cabluri)	
WLAN + Bluetooth principal (triunghi alb)	alb
WLAN + Bluetooth auxiliar (triunghi negru)	negru
WWAN (2 cabluri de antenă)	
WWAN principal (triunghi alb)	alb
WWAN auxiliar (triunghi negru)	negru

Cerințe ulterioare

- 1 Remontați zona de sprijin pentru mâini. Consultați „Remontarea zonei de sprijin pentru mâini” la pagina 31.
- 2 Remontați capacul bazei. Consultați „Remontarea capacului bazei” la pagina 18.
- 3 Remontați tastatura. Consultați „Remontarea tastaturii” la pagina 16.
- 4 Remontați bateria. Consultați „Remontarea bateriei” la pagina 13.
- 5 Urmați instrucțiunile din „După ce ați efectuat lucrări în interiorul computerului” la pagina 9.

Este posibil ca sistemul BIOS să necesite reactualizare atunci când o actualizare este disponibilă sau când remontați placa de sistem.

Pentru a actualiza sistemul BIOS:

- 1 Porniți computerul.
- 2 Accesați **support.dell.com/support/downloads**.
- 3 Localizați fișierul de actualizare a sistemului BIOS pentru computerul dvs.:



NOTĂ: Eticheta de service pentru computerul dvs. este localizată pe o etichetă aflată pe partea inferioară a computerului. Pentru informații suplimentare, consultați *Ghidul de pornire rapidă* furnizat împreună cu computerul.

Dacă aveți eticheta de service sau codul de service expres pentru computer:

- a Introduceți eticheta de service sau codul de service expres pentru computer în câmpul **Service Tag or Express Service Code** (Etichetă de service/Cod de service expres).
- b Faceți clic pe **Submit** (Remitere) și continuați cu Etapa 4.

Dacă nu aveți eticheta de service sau codul de service expres pentru computer:

- a Selectați una dintre următoarele opțiuni:
 - **Automatically detect my Service Tag for me (Detectare automată a etichetei de service)**
 - **Choose from My Products and Services List (Alegere din lista mea de produse și servicii)**
 - **Choose from a list of all Dell products (Alegere dintr-o listă de produse Dell)**
 - b Faceți clic pe **Continue** (Continuare) și urmați instrucțiunile de pe ecran.
- 4 Pe ecran va apărea o listă de rezultate. Faceți clic pe **BIOS** (BIOS).
 - 5 Faceți clic pe **Download File** (Descărcare fișier) pentru a descărca cel mai recent fișier BIOS.
 - 6 În fereastra **Please select your download method below** (Selectați metoda de descărcare mai jos), faceți clic pe **For Single File Download via Browser** (Pentru descărcarea unui singur fișier prin browser) și apoi faceți clic pe **Download Now** (Descărcare acum).
 - 7 În fereastra **Save As** (Salvare ca), selectați o locație potrivită pentru descărcarea fișierului pe computer.
 - 8 Dacă apare fereastra **Download Complete** (Descărcare terminată), faceți clic pe **Close** (Închidere).
 - 9 Navigați la folderul în care ați descărcat fișierul de actualizare pentru BIOS. Pictograma fișierului apare în folder și este denumită la fel ca fișierul de actualizare pentru BIOS descărcat.
 - 10 Faceți clic dublu pe pictograma fișierului de actualizare pentru BIOS și urmați instrucțiunile care apar pe ecran.

